



Watermark

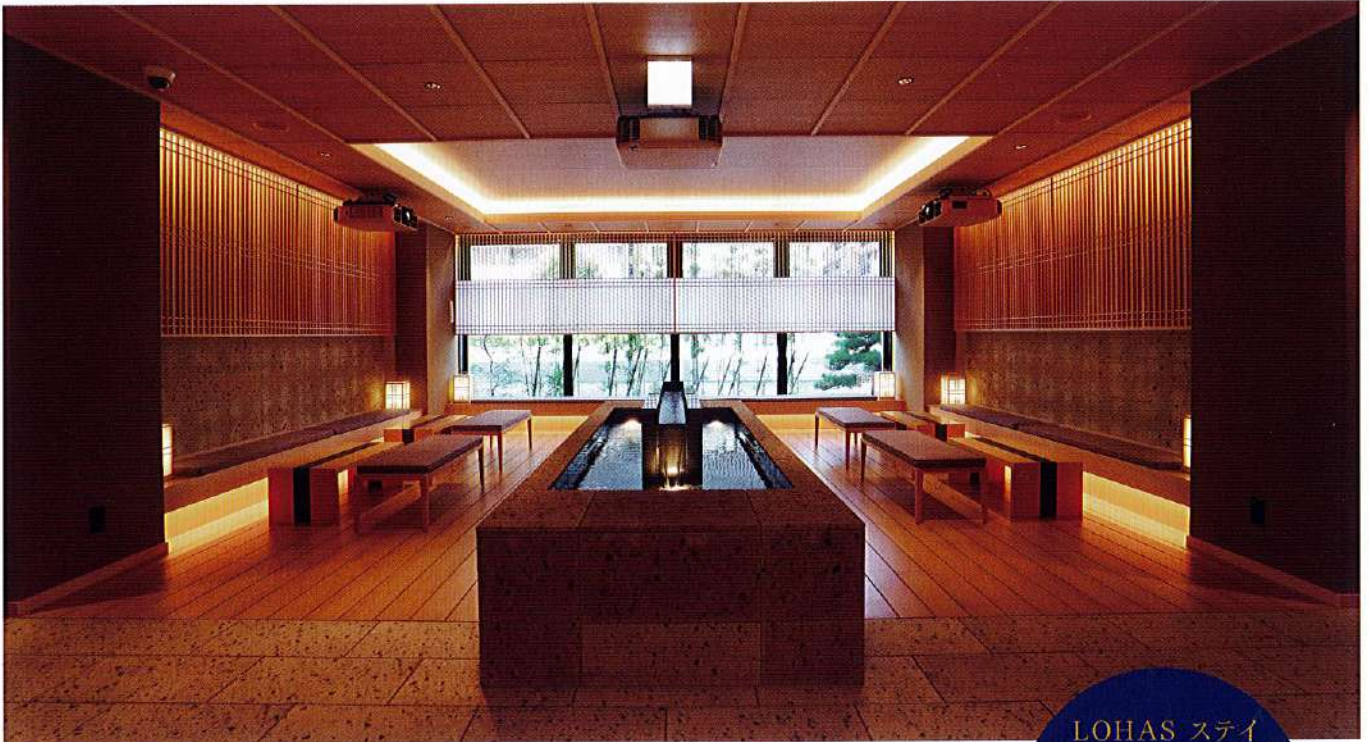
Hotels & Resorts

KYOTO

2020年
10月1日
開業

ウォーターマークホテル 京都

Watermark Hotel Kyoto



LOHAS ステイ

Concept

人にも地球にもやさしいスタイル
「LOHAS」。
プレミアムな「水」と伝統的な「和」の
マテリアル空間で過ごす
上質な滞在をご堪能下さい。

伝統的な和の世界観を体感

伝統的な和の素材「木」「土」「石」「格子」「和紙」

ウォーターマークホテルから連想される「水」や「ブルー」をテーマとして5つのマテリアルに素材を織り込み、各素材が際立つような空間を造りました。

京都ならではの絶好のロケーションと日本の伝統が一体化したここでしか味わうことができない唯一無二のくつろぎをご堪能ください。

Point Phiten Water

ファイテン社の技術を水道水にプラスする「ウォーター加工機」を全客室に設置。バスルームのシャワーをはじめ、あらゆる水を「ファイテンウォーター」として供給いたします。プレミアムな「水」「湯」をご体験ください。数多くの世界中のトップアスリートに支持されている「ファイテンウォーター」を全ての水に採用した世界で初めてのホテルです。



Restaurant 京都の老舗レストランがプロデュース「THE MUROMACHI BAKERY」



ホテル1階には、京都で100年の歴史を持つ老舗レストラン「都食堂」がプロデュースするベーカリーレストランがオープン。

【席数】 57席 【メニュー】 洋食

【営業時間】 朝 7:00～10:00 (ラストオーダー 9:30)
昼 11:30～15:00 (ラストオーダー 14:30)
カフェ 15:00～17:30
夕 18:00～22:00 (ラストオーダー 21:30)

Guest Room 伝統的な和とモダンが調和されたお部屋



【スイートルーム】

客室の広さはゆとりの41.9㎡。最大限のスペースを確保した客室には、ワイドサイズのベッドをご用意いたします。

広さ：41.9㎡、利用人数：5名、客室数：8室、ベッドタイプ：2台+エキストラベッド1台、ベッドサイズ：160cm×195cm 2台、95cm×195cm 1台、料金1室あたり：60,000円～（大人2名様利用/税・サ込）



【ダブルルーム】

洗練されたモダンな感性と、落ち着いた和のテイストをバランスよく取り入れたお部屋です。

広さ：17.7-19.7㎡、利用人数：2名、客室数：44室、ベッドタイプ：1台、ベッドサイズ：160cm×195cm、料金1室あたり：24,000円～（大人2名様利用/税・サ込）



【スタンダードツインルーム】

和とモダンのテイストを融合させた空間が心地よいお部屋です。

広さ：18.0㎡、利用人数：2名、客室数：9室、ベッドタイプ：2台、ベッドサイズ：110cm×195cm、料金1室あたり：26,000円～（大人2名様利用/税・サ込）



【スーペリアツインルーム】

和のエlegantなインテリアとスタイリッシュなデザインが調和し、演出いたします。

広さ：20.4～21.4㎡、利用人数：2名、客室数：60室、ベッドタイプ：2台、ベッドサイズ：110cm×195cm、料金1室あたり：30,000円～（大人2名様利用/税・サ込）

Hotel Services ホテルサービス 〈全客室Wi-Fi・禁煙〉

施設	●全館Wi-Fi、館内禁煙(喫煙スペースをご用意) ●ペーカリーレストラン ●エレベーターセキュリティ ●コインランドリー ●自動販売機 ●製氷機 ●車椅子貸出 ●タクシー手配 ●AED ●救急セット
客室	●液晶テレビ ●エアコン ●ベッド ●タブレット ●冷蔵庫 ●加湿器 ●空気清浄機 ●セーフティーボックス ●ドライヤー ●電気ケトル ●お茶セット ●枕元コンセント(USBあり) ●温水洗浄ウォシュレットトイレ ●バスタオル ●フェイスタオル ●カウン ●スリッパ ●歯磨きセット ●シャンプー ●コンディショナー ●ボディソープ ●洗面器 ●ヘアブラシ ●コットンセット ●カミソリ ●バスマット ●ハンガー ●アイロン又は衣料スチーマー ●コーヒーメーカー ●フロント直通内線電話

Service 便利なサービス

ランドリーサービス
 <受付時間>6:00～9:00迄
 <お渡し時間>19:00以降

Access アクセス



〈住所〉〒600-8161 京都市下京区室町通五条下る大黒町195
 〈TEL〉050-5210-5333(毎日10:00～18:00[土・日・祝除く])

地下鉄烏丸線「五条駅」から徒歩2分の好立地!

<電車でのアクセス>

京都市営地下鉄烏丸線「五条駅」4番出口を出て直進、左手に位置、徒歩約2分

<車でのアクセス>

名神高速道路「京南IC」から約15分

<関西国際空港からのアクセス>

JRはるか特急で「京都駅」まで約80分、「京都駅」から京都市営地下鉄烏丸線で1駅目「五条駅」まで約1分、「五条駅」から徒歩約2分

<伊丹空港からのアクセス>

リムジンバス伊丹空港線で「京都八条口駅」まで約90分、「京都駅」から京都市営地下鉄烏丸線で1駅目「五条駅」まで約1分、「五条駅」から徒歩約2分

〈URL〉(URL) <https://watermark-hotels.com/gojo/>



※画像は全てイメージです。



Company Profile

会社概要

商号	H.I.S.ホテルホールディングス株式会社 H.I.S. Hotel Holdings Co., Ltd. https://www.hishotelgroup.com/
設立	2016年11月
資本金	10,000,000円
代表取締役	岩間 雄二
本社所在地	105-6905 東京都港区虎ノ門4-1-1 神谷町トラストタワー5階
関連会社	株式会社エイチ・アイ・エス https://www.his.co.jp/

HIS HOTEL GROUP
HOTEL BRAND

